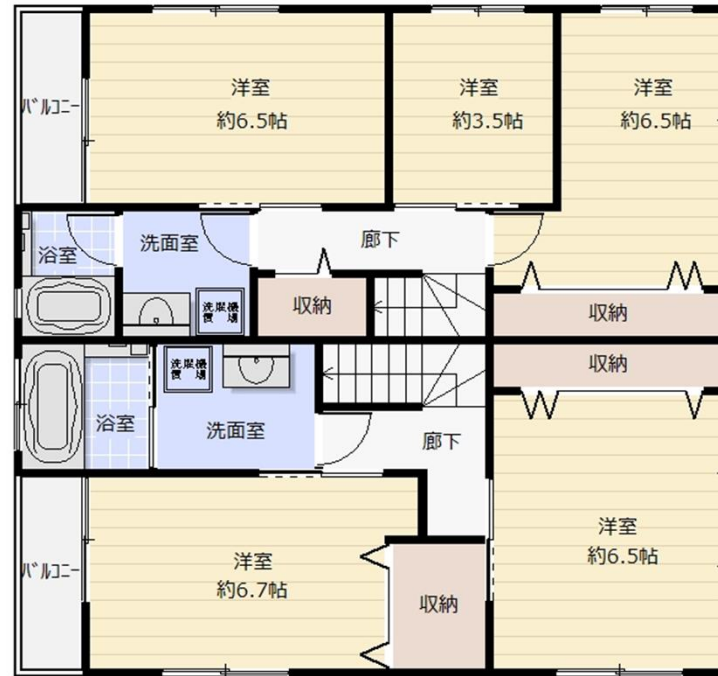


1階



2階

※図面と現況が異なる場合、現況優先します

物件種目	中古戸建			
価格	4,150万円			
間取	5 LLDDKK (2LDK+3LDK)			
所在地	岡山市南区南輝1丁目9-15			
交通	岡電バス 並木町2丁目 240m			
土地	土地面積	228.00㎡【68.97坪】		
	私道面積	-		
	付帯権利	抵当権		
	土地権利	所有権		
	地目	宅地		
土地	接道	西側 幅員4m 公道		
	接道状況	一方		
	構造	木造合金メッキ鋼板葺2階建		
建物	床面積	146.84㎡【44.41坪】		
	築年数	2014年10月		
	駐車場	5台以上可能		
	都市計画	市街化区域		
法制限	用途地域	第1種中高層住居専用地域		
	建ぺい率	60%		
	容積率	160%		
	その他			
施設	水道	公営水道	ガス	プロパン
	排水	公共下水	電気	中国電力
設備	システムキッチン カウンターキッチン			
	シャブードレッサー 温水洗浄便座 TVモニターホン			
現況備考	居住中	引渡時期	相談	
広告有効期限				
岡山県知事(2)第5677号 岡山市北区田中172-106 社団法人岡山県全国宅地建物取引業協会会員 T 086-243-1133 F 086-243-7711 M info@s-curve.co.jp				
取引態様	報酬形態	株式会社 エスカーブ REALTOR		
媒介	分かれ			