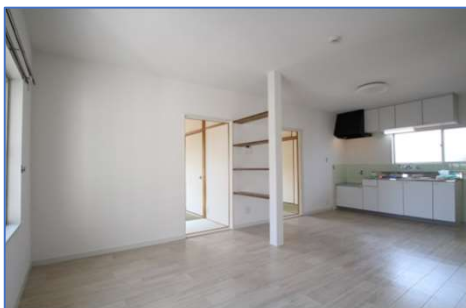




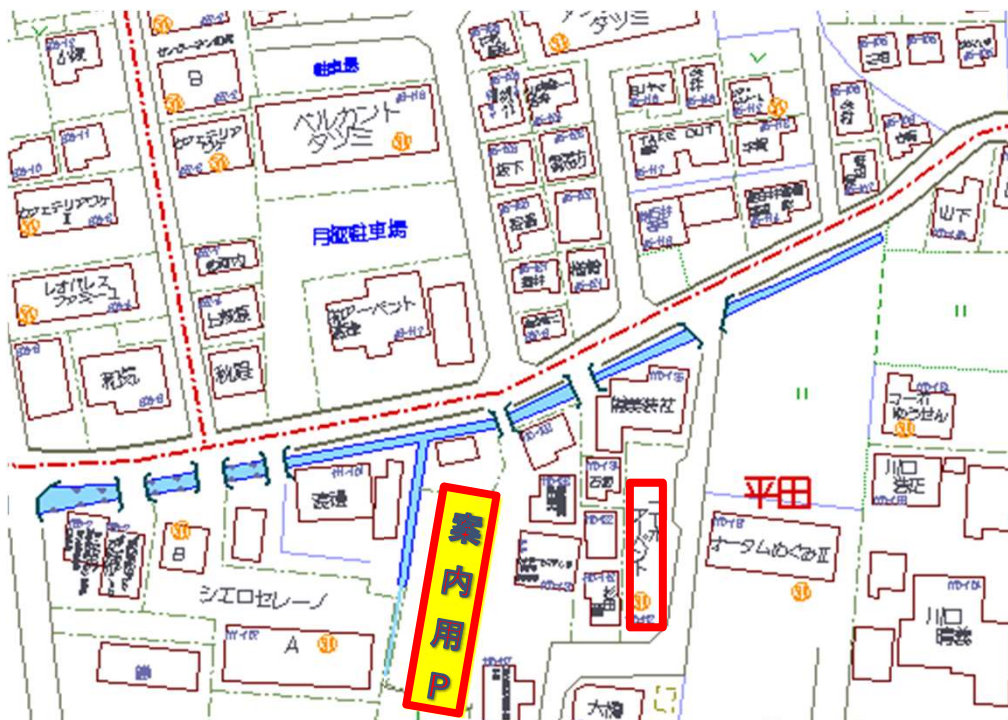
203



101



203以外  
※ 反転タイプあります ※ 図面と現況が異なる場合、現況優先します



物件種目	コーポ		
物件名	コーポアーベント		
間取	2LDK、3DK / 50.42㎡		
所在地	岡山市北区平田110-112		
交通	JR山陽本線 北長瀬駅 1,950m		
	JR宇野線 備前西市駅 1,625m		
	岡電バス 平田西 335m		
賃料条件	家賃	45,000円~60,000円	
	共益費	0円~3,000円	
	駐車場	5,000円 (税別、契約必須)	
	敷金	なし	
	礼金	1ヵ月	
	町内会費	300円	
	保証会社	日本セーフティー 初回50% 鍵交換代20,000円 (税別)	
その他	家財保険加入要		
	ペット可 (敷金1ヶ月)		
建築年月日	1987年2月		
建物構造	木造2階建 全6戸		
環境	ファミリーマート岡山辰巳西店 390m		
	ディオ岡山西店 505m		
	くすりのラブ平田店 570m		
	ザ・ダイソー岡山平田店 600m		
	サンマルクカフェ岡山今店 800m		
設備	バス・トイレ別		
	温水洗浄暖房便座 (203)		
	室内洗濯機置場 フローリング		
現況	洗面台・TVインターホン		
	空室	引渡時期	即
備考	駐車場2台目相談 事務所使用可 (消費税別途)		
広告有効期限			
岡山県知事 (2) 第5677号 岡山市北区田中172-106 社団法人岡山県全国宅地建物取引業協会会員 T 086-243-1133 F 086-243-7711 M info@s-curve.co.jp			
取引態様	報酬形態		
代理	当方不払		

